

Chirurgiens



Exactech GPS[®]
Guided Personalized Surgery^{*}





Avec les yeux d'un chirurgien

DEVELOPPER UNE AVANCEE TECHNOLOGIQUE POUR LA CHIRURGIE ASSISTEE PAR ORDINATEUR

Depuis 1985, Exactech envisage les défis cliniques avec les yeux d'un chirurgien car notre fondateur est l'un d'entre eux. Cela revient à-dire : travail en commun, accent mis sur vos besoins puis recherche de solutions innovantes propres à améliorer les résultats des patients.

Depuis sa création, Exactech prend une voie singulière dans le domaine des dispositifs médicaux. En tant que membres d'une Société mondiale universellement impliquée dans l'amélioration des résultats des patients, les chirurgiens concepteurs et les ingénieurs d'Exactech ont dépassé les savoirs conventionnels pour ouvrir une nouvelle voie à la chirurgie assistée par ordinateur.

Est-ce vraiment une meilleure voie ? Nous le pensons.

Nous vous invitons à essayer ExactechGPS, une percée technologique qui a peu à peu gagné la confiance du marché et obtenu une diffusion mondiale.



Distribution
dans plus de 12 pays



Technologie à
croissance rapide



Applications dédiées aux
arthroplasties de genou et
d'épaule

ExactechGPS est un système compact dédié à la chirurgie assistée par ordinateur. Cette technologie permet au chirurgien de contrôler ses gestes tout en assurant la reproductibilité de sa planification. Associant un logiciel puissant à une instrumentation innovante, Exactech GPS offre pour chaque patient une solution spécifique en temps-réel conçue pour améliorer sa qualité de vie.



Trois caméras pour un champ de vision et une visée larges

Grand écran tactile offrant une vision grand angle à toute l'équipe chirurgicale

Affichage en temps réel des données de planification et de préparation osseuse

Technologie de capteurs actifs permettant d'éviter les interruptions, les temps d'immobilisation et la perte d'informations

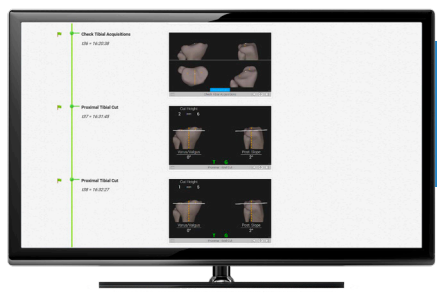


Gardez le cap.

LE NEC PLUS ULTRA DE L'EXPERIENCE CHIRURGICALE ENTRE VOS MAINS

ExactechGPS est une percée technologique de l'assistance par ordinateur qui met le contrôle virtuel entre vos mains. Conçu pour assurer la reproductibilité, le système associe une instrumentation innovante à un logiciel puissant pour un niveau d'expérience chirurgicale ultime.

Conçu de façon ergonomique, ExactechGPS se caractérise par une tablette à écran tactile qui s'intègre de façon permanente en zone stérile ce qui en facilite l'accès et améliore la visée. L'agrandissement de l'écran et la résolution optimale améliorent la visibilité et les performances. Associé à une technologie de capteurs actifs et à une instrumentation moderne ExactechGPS peut devenir un atout important pour votre équipe chirurgicale.



Site web ExactechGPS

- Etude de cas détaillée et exhaustive
- Valeurs planifiées vs digitalisées

Reproductibilité en temps-réel

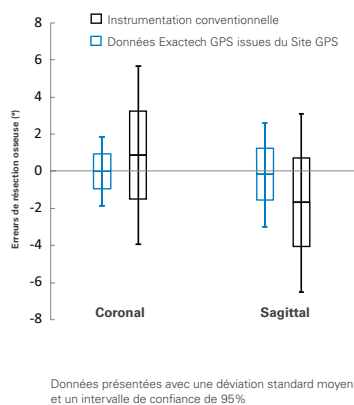
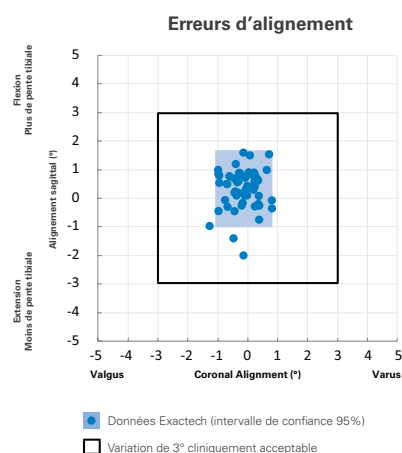
OFFRIR PRECISION ET EXACTITUDE CAS APRES CAS

ExactechGPS associe votre expertise chirurgicale à une technologie brevetée au service de vos objectifs de reproductibilité. Aussi bien dédié à l'arthroplastie d'épaule qu'à celle de genou, ExactechGPS est reconnu pour son haut niveau d'exactitude et de précision.¹⁻³

Arthroplastie de Genou

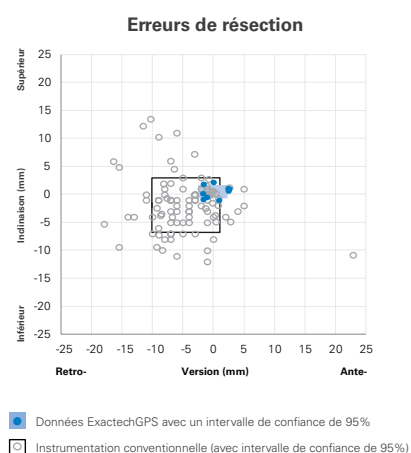
La publication d'une étude de validation¹ a montré qu'ExactechGPS est capable de reproduire avec constance l'alignement précis des résections osseuses avec une marge d'erreur maximale de 3°.

ExactechGPS permet de réduire sensiblement les erreurs d'alignement comparé aux instruments conventionnels.²



Arthroplastie d'Épaule

ExactechGPS assure un niveau de précision qui permet de positionner les implants glénoïdiens entre +/- 1.6 degrés de rétroversion/inclinaison et entre +/-1mm en AP/SI par rapport à la planification préopératoire.^{*3}



*d'après l'étude de 9 sujets anatomiques, les valeurs de déviation standard étaient de 1,88 degrés pour la rétroversion, 1,15 degrés pour l'inclinaison, 1,12 mm pour le positionnement A/P et 0,86 mm pour le positionnement S/I.



Utilisation exclusive avec toutes les solutions glénoïdiennes du système d'épaule plateforme Equinox®

Planifiez, naviguez.

DE LA PLANIFICATION PREOPERATOIRE A L'EXECUTION EN TEMPS REEL

L'outil convivial de planification préopératoire est conçu pour vous aider à vous familiariser avec l'anatomie de votre patient, avant l'intervention. La planification préopératoire est réalisable dans les jours suivant la réception par Exactech du scanner patient. ExactechGPS est conçu pour reproduire la planification préopératoire en la réalisant avec précision.⁵

Une étude récente a montré qu'un positionnement plus précis de l'implant glénoïdien minimise les complications et augmente théoriquement la survie de l'implant.⁶

En peropératoire, ExactechGPS offre une visualisation de la cavité glénoïdienne en temps réel et permet un positionnement exact et précis de l'implant glénoïdien. De plus, ExactechGPS permet une visualisation en temps réel du point d'entrée de la rétroversion et de l'inclinaison, de la profondeur de fraisage et de perçage, du placement des vis et offre la possibilité de modifier le plan chirurgical en peropératoire, améliorant ainsi la flexibilité.



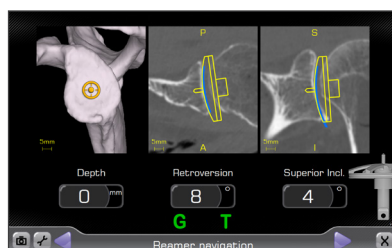
1 ENVOI DU SCANNER A EXACTECH



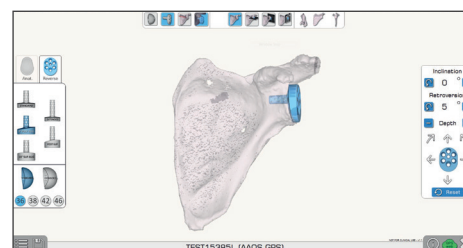
2 REALISATION DU PLAN PREOPERATOIRE



3 EXECUTION DU PLAN PREOPERATOIRE AVEC EXACTECHGPS



Visualisation en temps réel du point d'entrée de la rétroversion et de l'inclinaison, de la profondeur de fraisage et de perçage et du positionnement des vis.



Possibilité de modifier le plan chirurgical en peropératoire, offrant davantage de flexibilité au chirurgien.



Applications dédiées aux Systèmes de genou Optetrak Logic® et Optetrak®.

Tout le reste est entre vos mains.

PLATE-FORME MODULABLE COMPATIBLE AVEC VOTRE VOIE D'ABORD

ExactechGPS Genou offre des menus déroulants sur mesure qui tiennent compte de vos préférences chirurgicales et de vos protocoles.

Le Système de Genou Exactech est une plate-forme paramétrique complète hautement performante qui offre des solutions pour faire face aux défis cliniques des arthroplasties totales de genou de première intention ou de révision. L'application de Genou GPS s'intègre dans la continuité de votre menu chirurgical personnalisé avec des options, comportant la balance ligamentaire et l'étude de la cinématique pré et post-opératoire.



Option Simplifiée
Planification,
ajustement et
vérification des
coupes tibiales et
distales



Option Sur-Mesure
Inclue l'équilibrage
ligamentaire cinématique
pré et post-opératoire



Option Révision
Spécifiquement dédiée à
la chirurgie de révision

Références

1. **Angibaud, LD et al.** Evaluation of the Accuracy and Precision of a Next Generation Computer-Assisted Surgical System. *Clin Orthop Surg.* 2015.*
2. **Cip J et al.** Conventional versus computer-assisted technique for computer-assisted technique for total knee arthroplasty: a minimum of 5-year follow-up of 200 patients in a prospective randomized comparative trial. *J Arthroplasty.* 2014 Sept.
3. **Données du dossier Exactech.***
4. **Données du dossier Exactech.***
5. **Données du dossier Exactech.***
6. **Walch G et al.** Results of a convex-back cemented keeled glenoid component in primary osteoarthritis: multicenter study with a follow-up greater than 5 years. *J. Shoulder and Elbow Surg.* (2011) 20; 385-394.

* Les résultats de tests *in vitro* n'indiquent pas nécessairement des performances cliniques.

Les produits dont il est ici question peuvent être proposés dans d'autres pays sous des noms de marque différents. Tous les copyrights, noms de marques déposés ou en cours de dépôt sont la propriété d'Exactech Inc. Ce document est destiné exclusivement aux professionnels de la santé et des chirurgiens et ne doit pas être redistribué, dupliqué ou diffusé sans le consentement expressément écrit d'Exactech Inc.. Equinoxe®, Optetrak Logic® et Optetrak® sont fabriqués par Exactech Inc et distribués par Exactech. ©2018 Exactech. 723-01-24 Rev. A

Exactech est fier d'avoir des succursales et des distributeurs dans le monde entier. Pour obtenir de plus amples informations sur les produits disponibles dans vos pays respectifs, veuillez visiter le site www.exac.com

Exactech[®]
Surgeon focused. Patient driven.[™]

EXACTECH FRANCE
PARC D'ACTIVITÉ ARIANE
42 AVENUE ARIANE, BÂTIMENT 2
33700 MÉRIGNAC

0800 44 10 10
(n° vert - prix d'un appel local)

WWW.EXAC.COM

* Centré sur le chirurgien. Guidé par le patient.