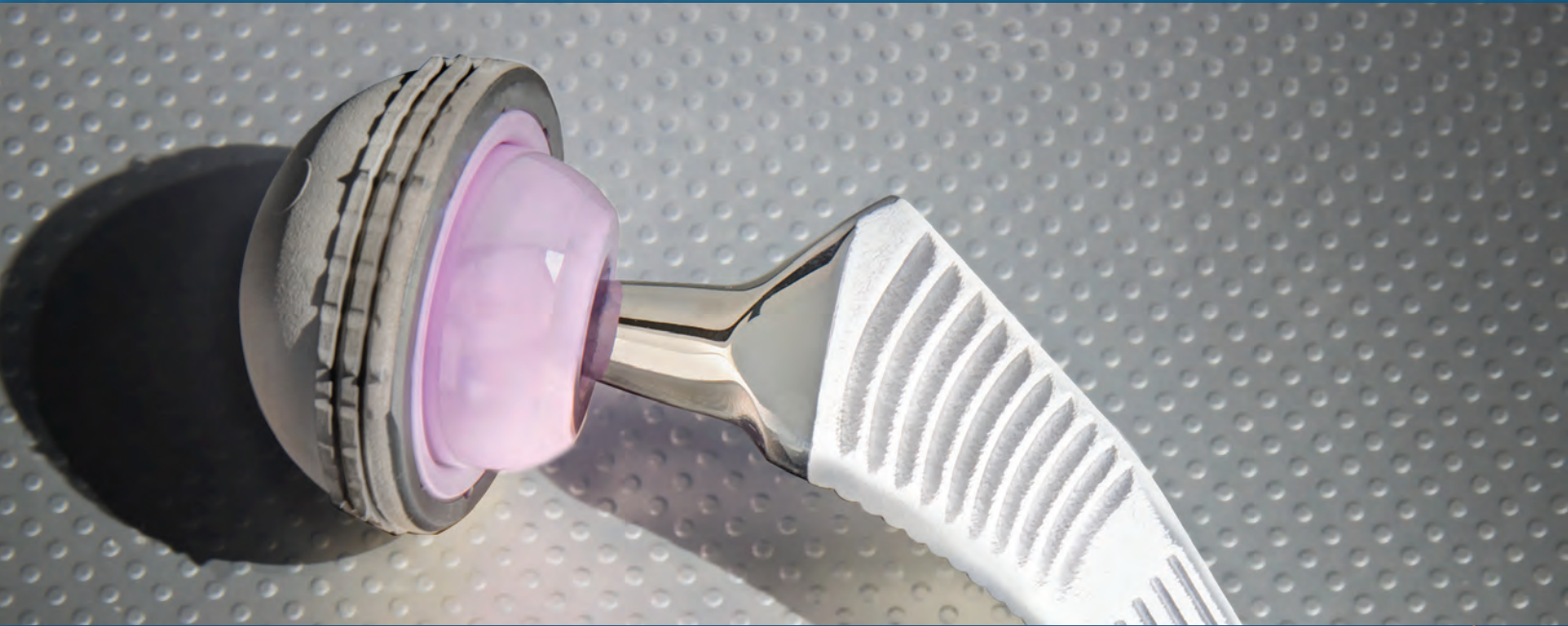


EXACTECH | HANCHE



EVIDENCE[®]

Système Complet de Hanche

Tiges Fémorales de Première Intention

Les implants fémoraux Evidence perpétuent le concept de l'autostabilité fémorale.

Tiges Fémorales de Première Intention

- Cône Morse 12/14 et micro-rainuré
- Col poli-brillant de diamètre réduit et cylindrique
- Angle cervico-diaphysaire de 135° en version standard et 128° en version latéralisée
- Longueur de col unique
- Avec ou sans collerette
- Rainures métaphysaires dans le plan des contraintes axiales
- Géométrie longitudinale trapézoïdale en double cône
- Revêtement total hydroxyapatite de 150 µm sur surface de titane fortement corindonnée
- Version à cimenter en acier inoxydable dopé à l'azote à surface entièrement polie brillante

Têtes Fémorales

- Céramique Delta Ø28 mm, Ø32 mm et Ø36 mm
- Acier inoxydable Ø22.2 mm et Ø28 mm
- *Option* : Chrome Cobalt Ø22.2 mm, Ø28 mm et Ø32 mm



Tige Standard HAC
Sans Collerette



Tige Standard HAC
Avec Collerette



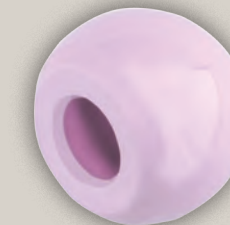
Tige Latéralisée HAC
Sans Collerette



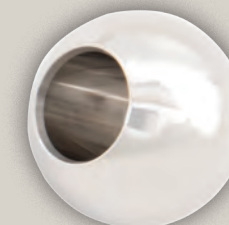
Tige Latéralisée HAC
Avec Collerette



Tige à Cimenter



Tête Fémorale
Céramique Delta



Tête Fémorale
Acier Inoxydable



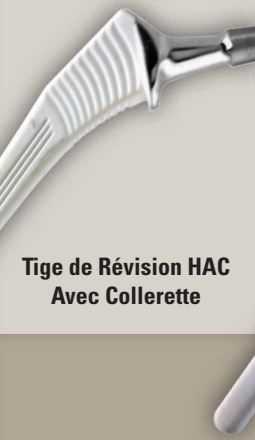
Tiges Fémorales de Révision

Les implants fémoraux de révision Evidence reprennent les mêmes caractéristiques que les tiges de première intention.

- Tiges de révision HAC fendues avec ou sans collerette
- Tige de révision HAC verrouillable avec collerette
- Tige de révision à cimenter avec collerette en acier inoxydable dopé à l'azote



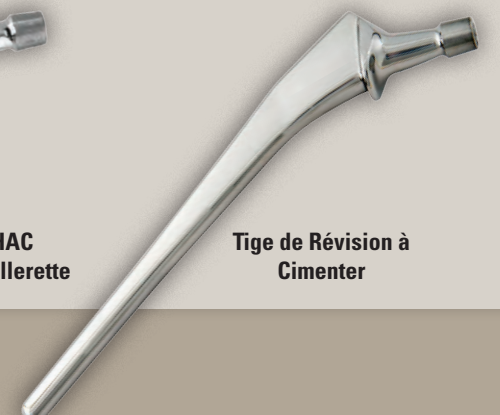
Tige de Révision HAC
Sans Collerette



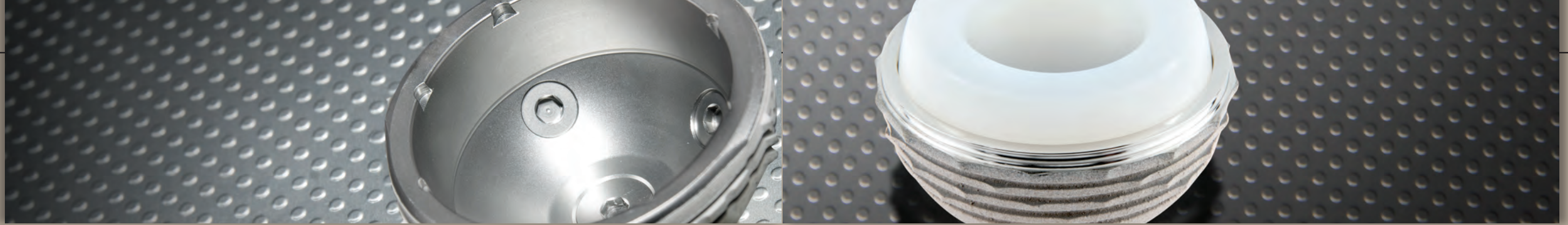
Tige de Révision HAC
Avec Collerette



Tige de Révision HAC
Verrouillable Avec Collerette



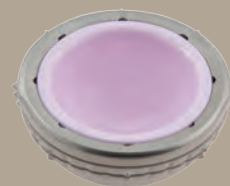
Tige de Révision à
Cimenter



Cupules Acétabulaires



Cupule Press-Fit HAC



Cupule Press-Fit HAC avec
Insert Céramique Delta



Cupule Press-Fit avec Insert
Polyéthylène à Débord



Cupule en Polyéthylène
à Cimenter



Cupule Mobile à Bague

Cupule Press-fit de Première Intention

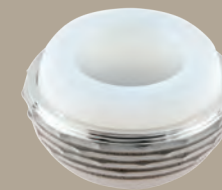
- Cupule elliptique
- Diamètre de 48 à 62 mm
- Press-fit périphérique accentué par une structure équatoriale
- Stabilité rotatoire par 8 mini-ailerons
- Revêtement hydroxyapatite de 155 µm
- Insert céramique composite (Delta) ou polyéthylène réticulé à débord
- Fixation de l'insert en polyéthylène assurée par 8 ergots anti-rotation et un bourrelet de clippage
- Orifices de vis obturés en usine pour une étanchéité à la migration des particules d'usure
- Vis Ø6 mm à profil spongieux
- Trou d'apex obturable

Cupule en Polyéthylène à Cimenter

- Entièrement en polyéthylène
- Cupule à débord pour tête Ø28 mm

Cupule Mobile à Bague

- Cupule en acier inoxydable
- Polyéthylène UHMWPE
- Diamètre extérieur de 39 mm à 59 mm
- Diamètre intérieur Ø22.2 ou Ø28 mm (28 mm à partir du diamètre extérieur 43 mm)



Cupule Double
Mobilité HAC



Cupule Double
Mobilité HAC à plots



Cupule Double
Mobilité HAC de
Révision



Cupule Double
Mobilité à Cimenter



Croix de Reconstruction



Croix de Reconstruction

Cupules Double Mobilité

Cupule Double Mobilité HAC

- Cupule en acier inoxydable dopé à l'azote
- Revêtement bi-couche en titane poreux 150 µm et 100 µm d'hydroxyapatite
- Macrostructure équatoriale sur-dimensionnée à 3 rangées de dentures
- Insert en polyéthylène réticulé à excentration positive

Cupule Double Mobilité HAC à plots

- Fixation « Tripode » : patte monobloc et 2 plots
- Cupule en acier inoxydable dopé à l'azote
- Revêtement bi-couche en titane poreux 150 µm et 100 µm d'hydroxyapatite
- Press-fit périphérique
- La patte sur l'ilion reçoit des vis à corticale Ø5 mm en inox auto-taraudeuses
- Surface des plots fortement corindonnée

Cupule Double Mobilité HAC de Révision

- Cupule en acier inoxydable dopé à l'azote
- Revêtement bi-couche en titane poreux 150 µm et 100 µm d'hydroxyapatite
- Crochet obturateur
- 3 pattes sécables proximales
- 2 pattes conformables orientées à 5h et 7h

Cupule Double Mobilité à Cimenter

- Cupule en acier inoxydable
- Poli-miroir à l'intérieur et poli-brosse à l'extérieur
- Croix de reconstruction de la taille 46 à 62

Exactech commercialise ses produits dans le monde entier au travers de filiales et d'un vaste réseau de distributeurs.
Pour toute information concernant la disponibilité des produits Exactech dans votre pays, visiter le site www.exac.com.

Evidence® est fabriqué par Evolutis.

Exactech France SAS | BP 40154 | 67404 ILLKIRCH Cedex, France

Exactech France
Tél. : 0 800 44 10 10
www.exactech.fr



711-71-20
Brochure Principale Evidence
©07/2014 Exactech, Inc.

